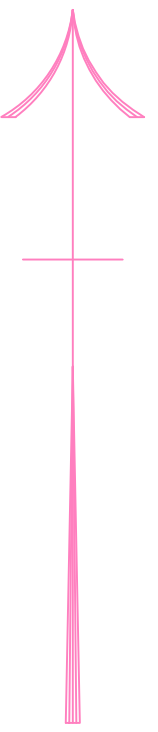
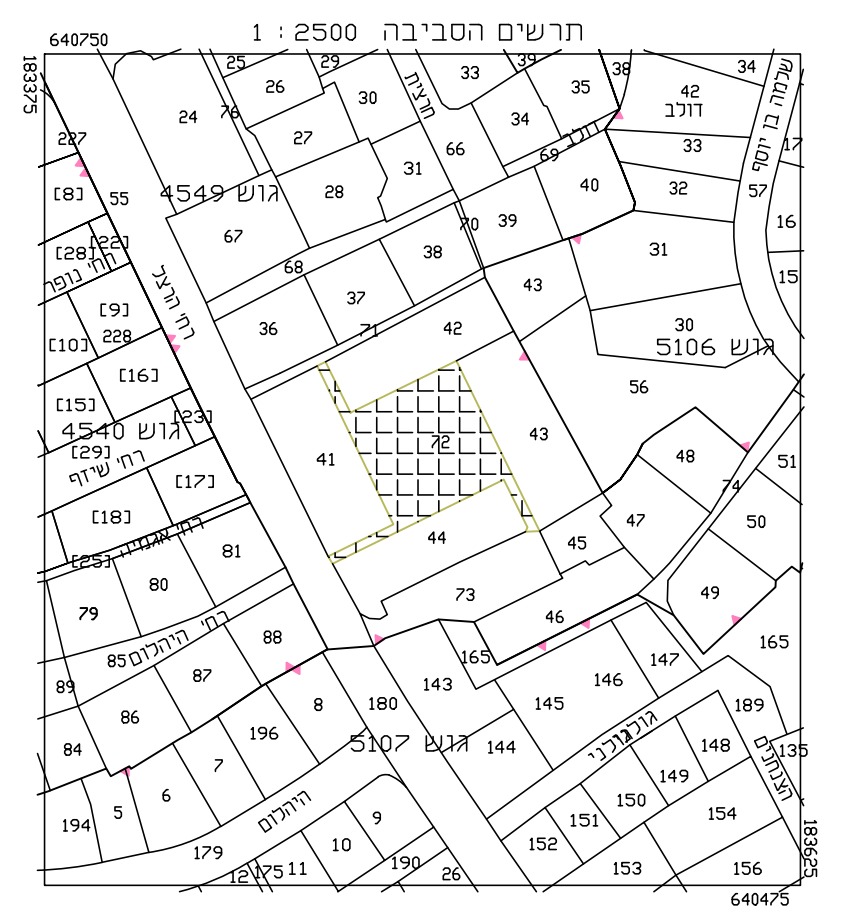
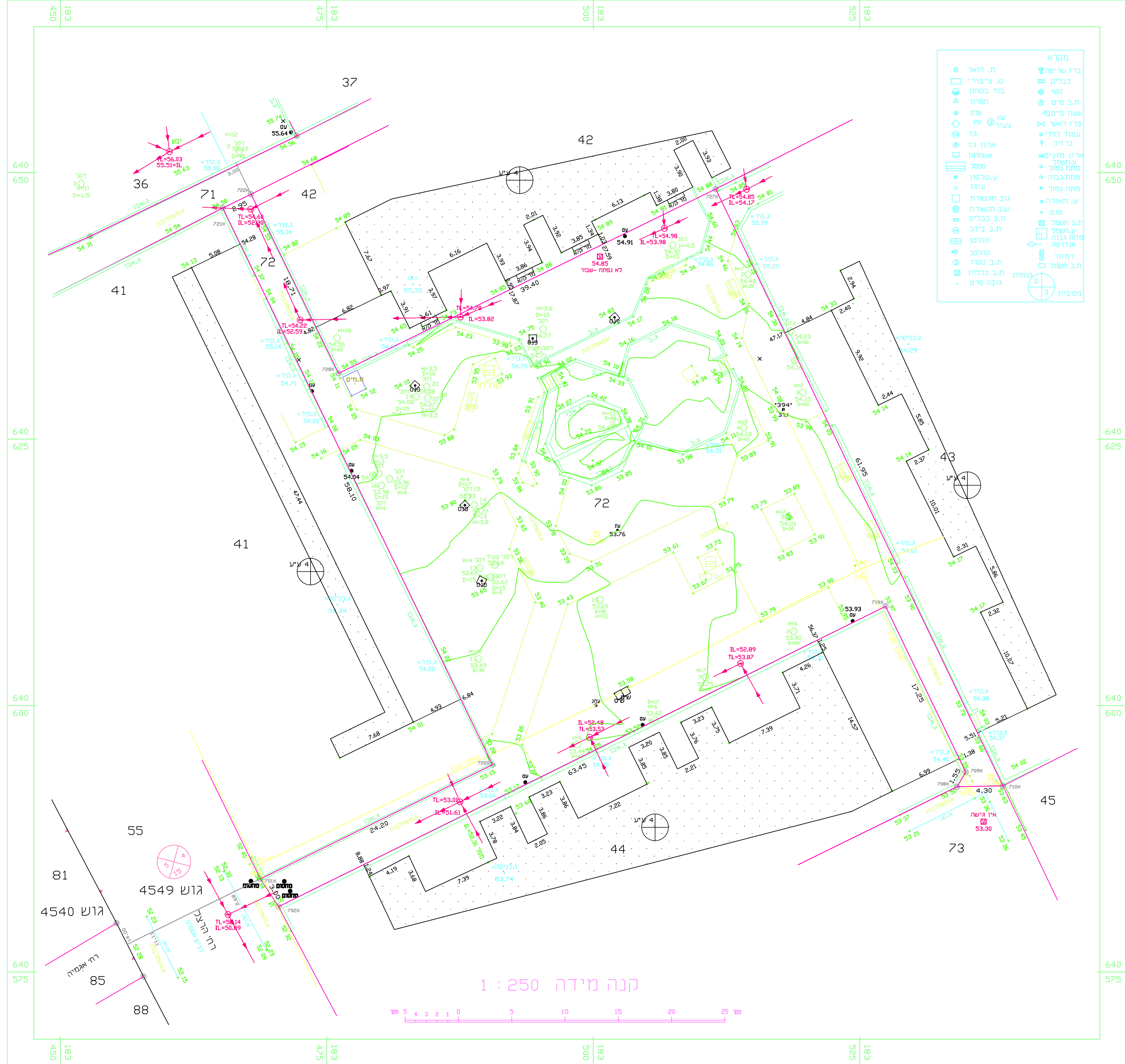


786/A5
286/A2

מפה טופוגרפית להיתר בניה
קנה מידה 1 : 250
מחוז: המרכז
נפה: רחובות
מקום: קרית עקרון
גוש: 4549
חלקה: 72
שטח: 1.967 ד"מ
הוכן בשביל: מימ קרית עקרון



מקרא	
	ת. דואר
	ס. ציבורי
	בור בסחור
	תמרו
	שלם
	עק
	צנור
	גז
	ארוו גז
	אשתון
	ספסל
	ע.סכפון
	עוגו
	גוב תמשרת
	ע.ש.ב תמשרת
	ת.ב כבלים
	ת.ב ביוב
	קונטר
	קונטר
	ת.ב נגור
	ת.ב ככלית
	גובה פרט
	ברז שריפה
	כבלים
	זקף
	ת.ב מים
	שעון מיס-ג
	ברז ראש
	עמוד ככלי
	ברזיה
	ארון מוניס
	ע.חשמל
	מתח נגור
	מתח גבוה
	מתח נגור
	ע. תאורה
	פנס
	ת.ב חשמל
	ע.חשמל
	מתח גבוה
	אנדוס
	רמזור
	ת.ב חשמל
	מסביח



- הערות:
1. התכנית מבוססת על תלצ'ר מס' 922/90 ותשי"ז 3/53
 2. הגבהים שהורים כרשת ארצית
 3. קוי בניו יקבעו על ידי מח' הנדסה מימ קרית עקרון ועודד בניה זמורה
 4. תביע חכה: תביע ברז/ג
 5. עצים נלא פרטים אינם בגורים

אני מאשר כי מפה זו נערכה ועודכנה בקנה מידה 1:250 והיא העתק נכון של המפה הטופוגרפית על סמך מדידה שהסתיימה בתאריך 20/06/2016 בהתאם על בקרת איכות שביצעתי למפה זו אני מאשר כי כל הפרטים ומאפייניהם שצוינו במפה מדויקים לפי האמור:
דרגת דיוק אופק היא S1 דרגת דיוק אנכי היא H6
המפה הוכנה בהתאם לתקנות המודדים ממדידות ומיפוי. תשע"ז-2016
תאריך גמר התכנית: 17/08/2016
גדסי יגאל-מורד מוסמך ר.מ. 619 טל: 9615292 תחיה
שולח המכתב: 10 ראשני"צ. 25603 דוא"ר: ados@bezeqint.net

